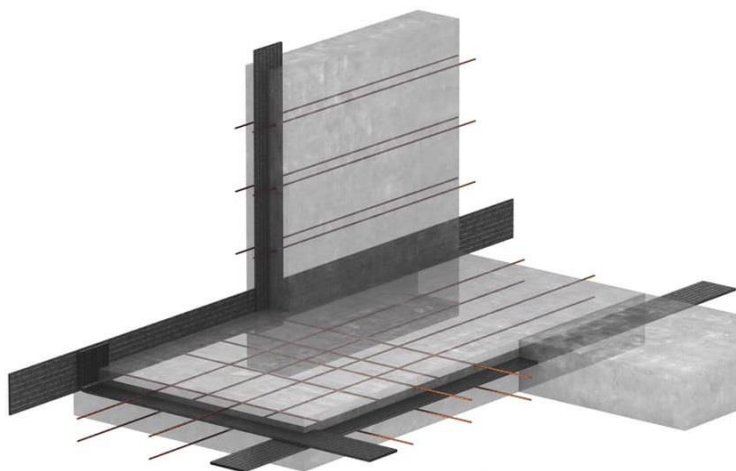


Kimbliek voorzien van een gepatenteerde speciale coating



• **beschrijving**

SCHRUMPF BPA-CEMflex® is een verzinkt kimbliek voorzien van een gepatenteerde speciale coating, die actief reageert met verse beton. Door het unieke mineralisatie- en diepkristallisatieproces maakt het SCHRUMPF BPA-CEMflex® de stornaden waterdicht. Hierdoor ontstaat een constructieverbinding die getest is tot een waterdruk van **8 Bar** (80 meter waterdruk). Het is bestand tegen onder andere Radon-gas, olie, benzine, (drijf-)mest, etc.

• **toepassing**

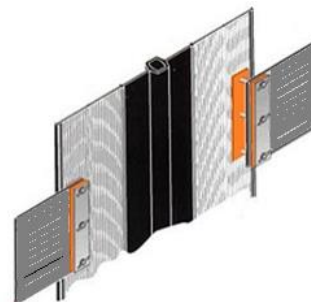
Afdichting voor stornaden in betonconstructies, zowel horizontaal als verticaal. Het SCHRUMPF BPA-CEMflex® wordt met behulp van bevestigingsbeugels (h.o.h. circa 50 cm) op het vloernet gemonteerd. Lengteverbindingen worden gemaakt middels een koppelbeugel. Hierbij is een overlap van 5 cm voldoende. Een eventuele koppeling aan (dilatatie-) voegenband dient met de SCHRUMPF klemstripset te worden uitgevoerd.

• **afmeting**

Hoogte: 150 mm
 Dikte: circa 1,25 mm
 Geleverd op lengtes van 2,0 m1
 Standaard geleverd :
 - Inclusief bevestigingsbeugels
 - Inclusief koppelbeugels
 - Exclusief klemstripset



koppelbeugel



klemstripset

