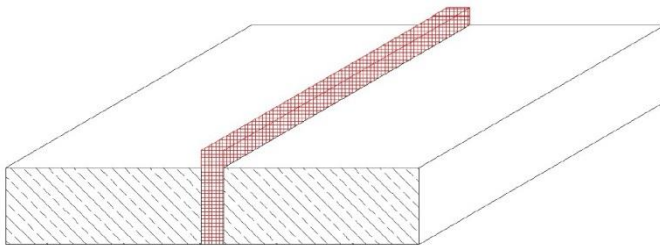
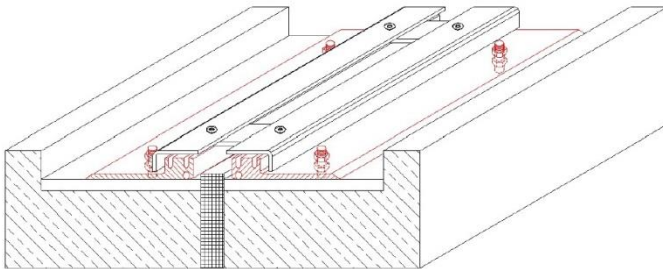


Het profiel wordt geleverd met voorgesneden en afgetapete (tijdelijke) hoeklijnen.

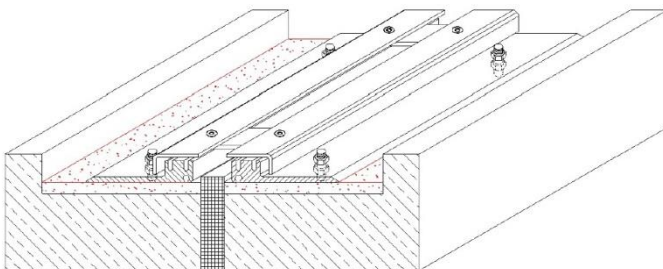
Verklik vóór de montage de positie van de te plaatsen vloerprofielen. De bovenzijde van het profiel (afgetapete tijdelijke hoeklijnen) dient zich op Peil danwel bovenzijde vloerafwerking te bevinden.



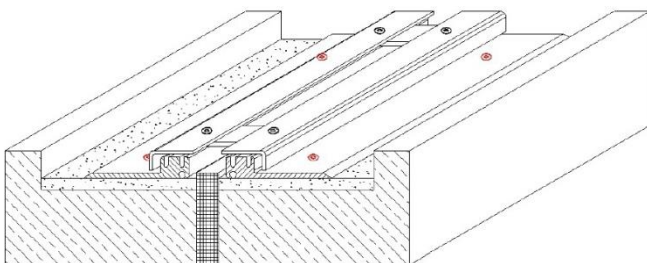
De dilatatie dient te worden dichtgezet (middels bijv. SB-600 voegvullingsplaat). Hierdoor wordt voorkomen dat er (giet-)mortel in de dilatatie terecht komt. De bovenkant van deze bescherming dient boven het niveau van de (giet-)mortel te liggen.



Stel de aluminium dragerprofielen met een onderlinge tussenruimte van 2 mm. Gebruik de koppelstaafjes om de dragerprofielen in één lijn te houden.



Undersabel of giet de op hoogte gestelde aluminium dragerprofielen aan zodat deze over de gehele breedte en lengte de belasting aan de draagconstructie over kan dragen.



Veranker de profielen nádat de ondersabelings-/gietmortel is uitgehard. Gebruik hiervoor ankers Ø 8 mm ; h.o.h. maximaal 30 cm.

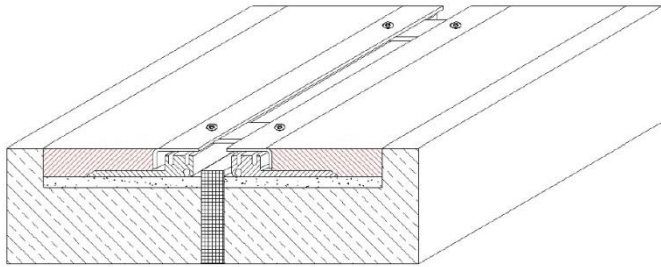
SCHRUMPF

DILATATIEPROFIELEN

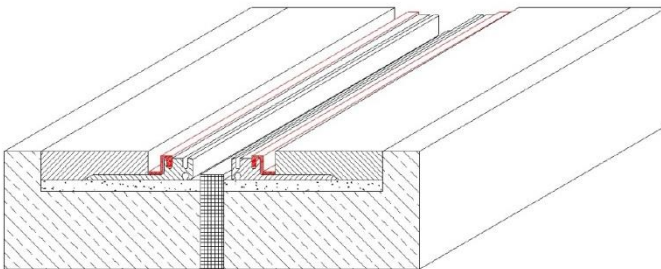
BOUWSTOFFEN BV

INTERIEURBESCHERMERS



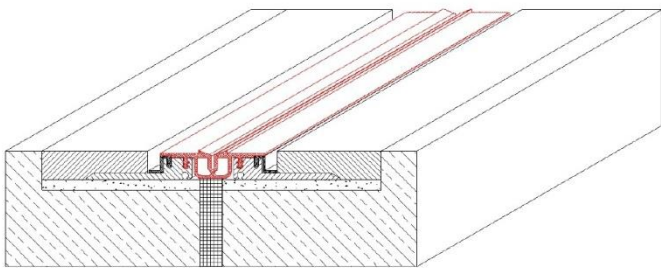


Breng de afwerkvloer aan tot tegen de afgetapete tijdelijke hoeklijnen. Hechting aan de hoeklijnen wordt voorkomen door de aanwezige tape,

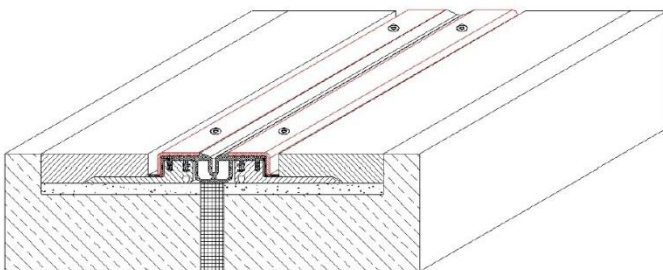


Nadat de afwerkvloer is uitgehard, kunnen de afgetapete hoeklijnen en onderliggend schuimband verwijderd worden.

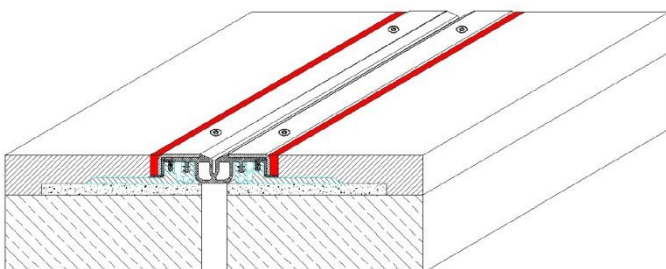
Breng vervolgens aan beide zijden het smalle inlageprofiel aan.



Breng vervolgens de brede hoofd/inlage aan. Eventuele stuiknaden dienen met (de meegeleverde) lijm te worden gekoppeld opdat er een waterdichte aansluiting ontstaat. Zorg hierbij dat de te verlijmen inlagen recht zijn afgesneden zodat de beide oppervlakken naadloos op elkaar aansluiten.



Breng de meegeleverde RVS hoeklijnen aan en monteer ze met de meegeleverde schroeven in de voorgeboorde gaten. Fixeer de RVS hoeklijnen eerst met de twee buitenste en middelste schroeven. Breng na het nivelleren van de inlage de resterende schroeven aan.



Kit de ontstane ruimte langs het profiel af. De inlage blijft hierdoor bereikbaar en vervangbaar.

