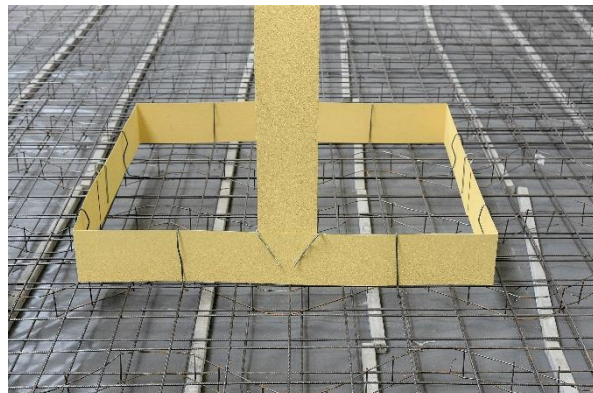
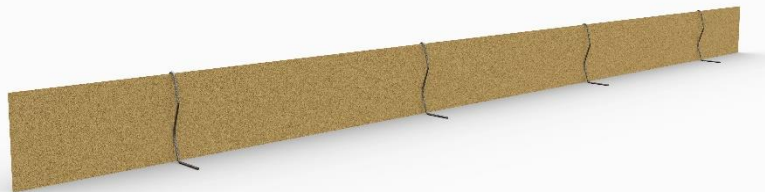


## Kimklik MB met 2-zijdige minerale coating



- beschrijving**

SCHRUMPF kimklik MB is een stalen kimklik (staalkwaliteit St 37) dat aan beide zijden voorzien is van een minerale coating. Door de hechting tussen beton en de minerale coating ontstaat een 100% waterdichte aansluiting welke bestand is tot een waterdruk van **2,5 bar**.
- toepassing**

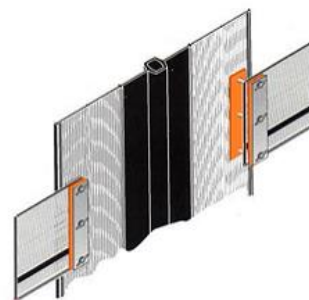
Bij waterdichte afdichting van stortnaden in betonwerk.
- montage**

Het SCHRUMPF kimklik MB wordt met behulp van bevestigingsbeugels (h.o.h. circa 80 cm) op het vloernet gemonteerd. Lengteverbindingen worden gemaakt middels 20 cm overlap en een koppelbeugel. Een eventuele koppeling aan (dilatie-) voegenband dient met de Schrumpf klemstripset te worden uitgevoerd.
- afmeting**

Hoogte: 160 mm  
 Dikte: 1,0 mm  
 Geleverd op lengtes van 2,4 m1  
 Standaard geleverd :  
 - Inclusief bevestigingsbeugels  
 - Inclusief koppelbeugels  
 - Exclusief klemstripset



koppelbeugel



klemstripset

Type	Hoogte kimklik (mm)	Totaaldikte kimklik (mm)	Bevestigingsbeugel (st)	Koppelbeugel (st)	Klemstripset (st)	Rollengte (m1)
Kimklik MB 160	160	1	3 per lengte	1 per lengte	optioneel	2,4