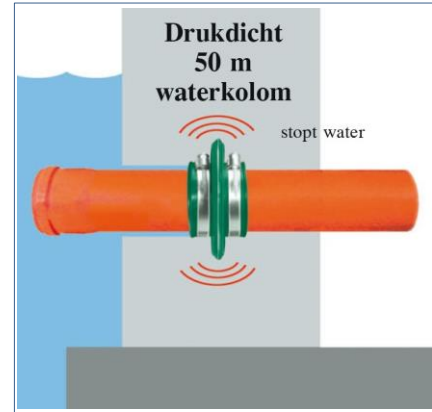




Drukwaterdichte afdichting van buizen en leidingen in betonwanden, vloerplaten en schachten

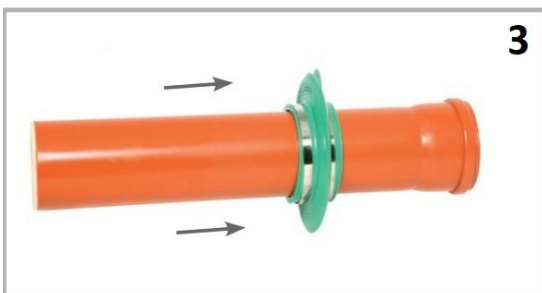
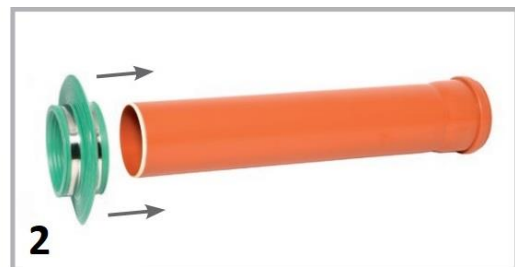


### • beschrijving

SCHRUMPF Rondo muurkragen fungeren als veilige afdichting van buizen en leidingen van kunststof, staal, vezelcement en keramisch materiaal tot 50 meter waterkolom. De doorvoeren door betonnen vloeren en wanden worden veilig tegen grond- en drukwater afgedicht. Behalve tegen grondwater zijn de SCHRUMPF Rondo muurkragen ook bestand tegen (verdunde) zuren, alkaliën, drijfmest, gier en Radon.

### • montage

- Afhankelijk van de diameter wordt de muurkraag geleverd met kunststof of RVS spanbanden.
- De rondo muurkraag dient op een schone ondergrond te worden gemonteerd.
- De SCHRUMPF Rondo muurkraag over de doorvoer schuiven en in het midden van de beton vastzetten.
- Door de muurkraag (10 minuten) in warm water te leggen kunnen deze nog gemakkelijker worden gemonteerd





Type	Buisafmeting Buitendiameter	Spanbereik BuisØ tot BuisØ
SRO 25	25 mm	25 – 25 mm
SRO 32	32 mm	31 – 32 mm
SRO 40	40 mm	39 – 42 mm
SRO 50	50 mm	48 – 53 mm
SRO 63	63 mm	61 – 64 mm
SRO 75	75 mm	72 – 80 mm
SRO 90	90 mm	87 – 92 mm
SRO 110	110 mm	107 – 115 mm
SRO 125	125 mm	123 – 130 mm
SRO 140	140 mm	137 – 147 mm
SRO 160	160 mm	157 – 166 mm
SRO 170	170 mm	167 – 177 mm
SRO 180	180 mm	177 – 187 mm
SRO 200	200 mm	197 – 207 mm
SRO 225	225 mm	220 – 230 mm
SRO 250	250 mm	245 – 260 mm
SRO 280	280 mm	275 – 290 mm
SRO 315	315 mm	310 – 324 mm
SRO 355	355 mm	350 – 365 mm
SRO 400	400 mm	395 – 410 mm
SRO 450	450 mm	440 – 460 mm
SRO 500	500 mm	495 – 510 mm
SRO 560	560 mm	555 – 570 mm
SRO 630	630 mm	625 – 640 mm
SRO 710	710 mm	705 – 720 mm

**Andere afmetingen op aanvraag. Informeer naar de mogelijkheden.**

**SCHRUMPF** *DILATATIEPROFIELEN*

**BOUWSTOFFEN BV** *INTERIEURBESCHERMERS*



E-mail: [info@schrumpf.nl](mailto:info@schrumpf.nl) - [www.schrumpf.nl](http://www.schrumpf.nl)

Ramgatseweg 9 F, 4941 VN Raamsdonksveer, tel : 0162-517700