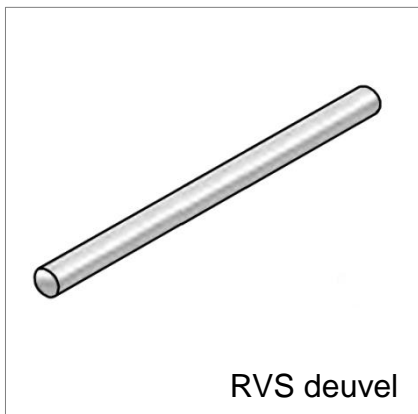
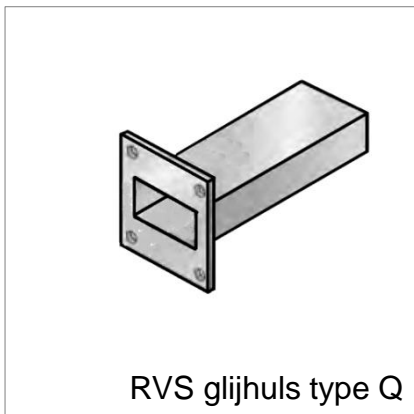


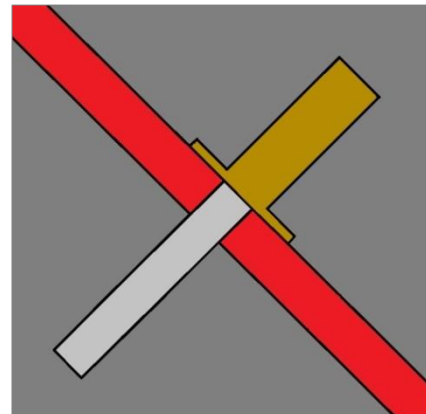
Schrumpf RVS deuvel met RVS glijhuls type Q



RVS deuvel



RVS glijhuls type Q



- **beschrijving**

Enkelvoudige RVS deuvel (316) voor het opvangen van dwarskrachten in dilatatieverbindingen.

Uitvoering in R90 (F90) door middel van brandwerende manchette.

M.b.v. deuvel type SBD-RD worden dilatatieverbindingen met dwarskrachten van verschillende sterkte eenvoudig en veilig gerealiseerd. De deuvel laat een verschuiving van de bouwelementen in de lengte-as van de staaf toe, tot een voegbreedte van 40 mm.

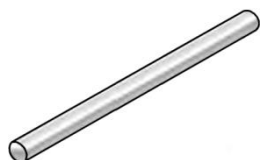
- **voordelen**

- Vermijden van hoogteverschillen in bouwelementen bij voegen.
- Eenvoudige en precieze montage aan de bekisting d.m.v. deuvelhuizen, een scheurvaste folie beschermt de huls tegen betoninfiltratie.
- Bij toepassing van glijhulzen is het niet nodig om in de bekisting of achteraf in de beton te boren.
- De montage op verloren bekisting kan in de fabriek worden gedaan.

- **technische informatie**

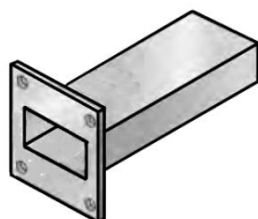
Technische informatie is op aanvraag

Schrumpf RVS deuvel met RVS glijhuls type Q



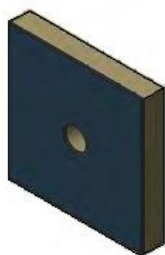
• RVS deuvel

Type	Doorn \varnothing (mm)	Doornlengte (mm)	Gewicht (kg. st.)
20/300 RVS 20/500 RVS	20	300 500	0,75 1,25
22/300 RVS 22/500 RVS	22	300 500	0,90 1,50
25/300 RVS 25/500 RVS	25	300 500	1,15 1,95
30/300 RVS 30/500 RVS	30	300 500	1,95 2,80



• RVS glijhuls type Q

Type	Toepassing i.c.m.	Hulslengte (mm)	Gewicht (kg. st.)
20/160 RVS Q 20/265 RVS Q	20/300 20/500	160 265	0,035 0,060
22/160 RVS Q 22/265 RVS Q	22/300 22/500	160 265	0,040 0,065
25/160 RVS Q 25/265 RVS Q	25/300 25/500	160 265	0,050 0,085
30/160 RVS Q 30/265 RVS Q	30/300 30/500	160 265	0,055 0,090



• brandwerende manchette

Type	Toepassing i.c.m. deuvel	Afmeting LxB (mm)	Sterkte t (mm)	Max. voegopening f (mm)
20/20 Q 22/20 Q	20 22	152 x 122 152 x 122	20 20	30 30
25/20 Q 30/20 Q	25 30	152 x 122 152 x 122	20 20	30 30
20/30 Q 22/30 Q	20 22	152 x 122 152 x 122	30 30	40 40
25/30 Q 30/30 Q	25 30	152 x 122 152 x 122	30 30	40 40
20/40 Q 22/40 Q	20 22	152 x 122 152 x 122	40 40	50 50
25/40 Q 30/40 Q	25 30	152 x 122 152 x 122	40 40	50 50