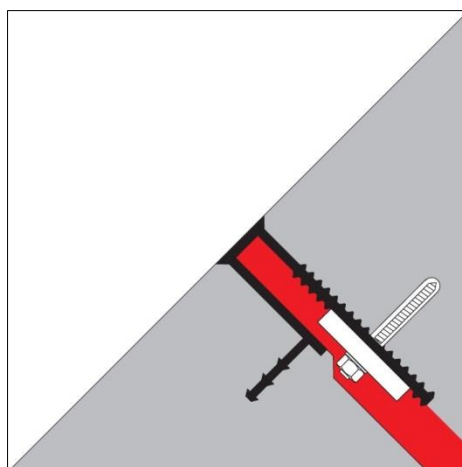
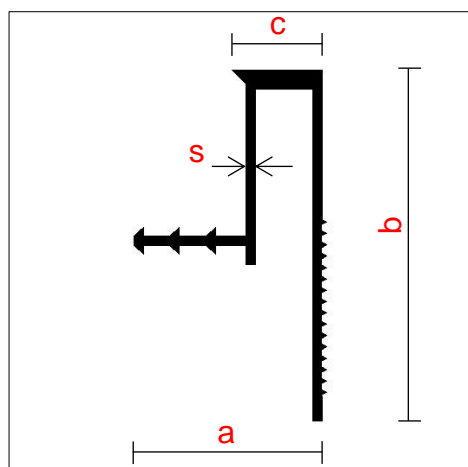


Type 631-K Klemdilatatievoegenband

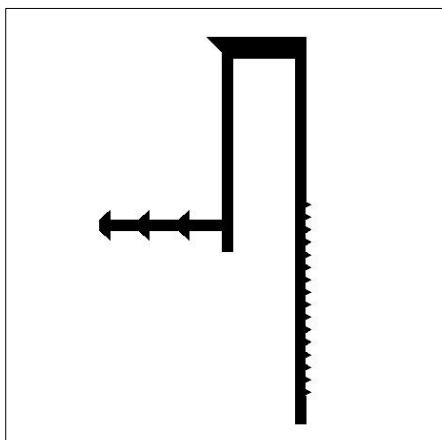


- beschrijving** De Westec®-voegenbanden van polyethyleen (PE) beschikken over een Europese technische goedkeuring door het Duitse Instituut voor Bouwechniek (DIBt) en bieden een uitstekende chemische bestendigheid. Ze worden gebruikt voor de afdichting van dilatatie- en stornaden:
- toepassing** LAU-installaties (installaties bedoeld voor de opslag, het afvullen en overslaan van watergevaarlijke stoffen)
 HBV-installaties (installaties waar watergevaarlijke stoffen worden geproduceerd, bewerkt en toegepast)
 JGS-installaties (installaties waar gier, mest en kuilvoer worden opslagen)
 Biodieselininstallaties
- bevestiging** Het Westec 631-K voegenband te monteren middels klemstrips, zwelkit en chemische ankers
- laswerk** Laswerk door leverancier uit te voeren
- chemische bestendigheid** Informatie over de chemische bestendigheid en toepassingstechniek op aanvraag

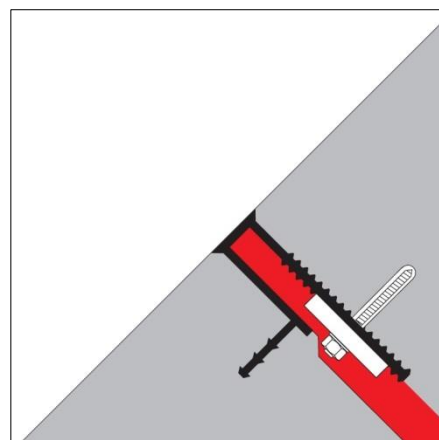
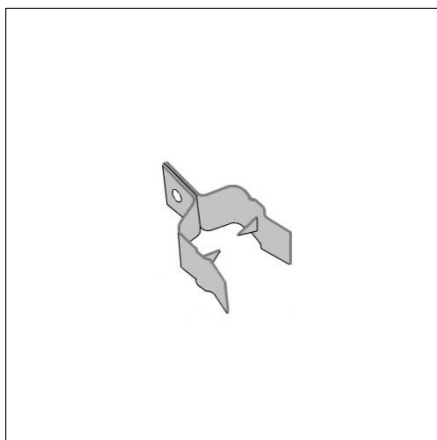
Type	Totale breedte (mm)	Totale hoogte (mm)	Breedte v/h zichtbare deel (mm)	Dikte v/h profiel (mm)	Rollengte (m1)
	a	b	c	s	
631 K	66	124	32	3,5	3



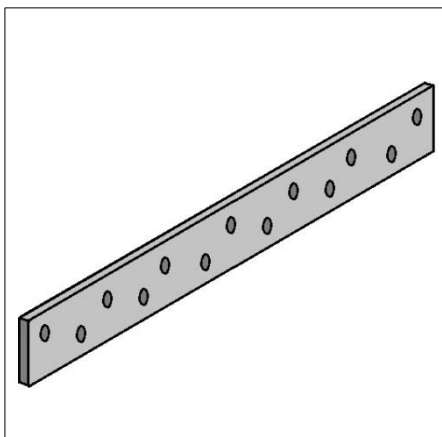
Westec 631 K



SBA klem



Klemstrip



Binnen- of buitenhoek



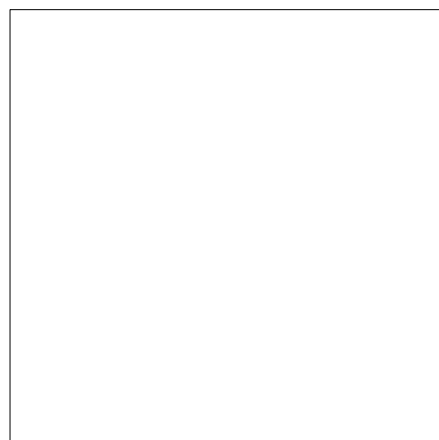
Zuurex zwelkit



Kleine reparaties



Grote reparaties



SCHRUMPF **DILATATIEPROFIELEN**
BOUWSTOFFEN BV **INTERIEURBESCHERMERS**



E-mail: info@schrumpf.nl - www.schrumpf.nl

Ramgatseweg 9 F, 4941 VN Raamsdonksveer, tel : 0162-517700