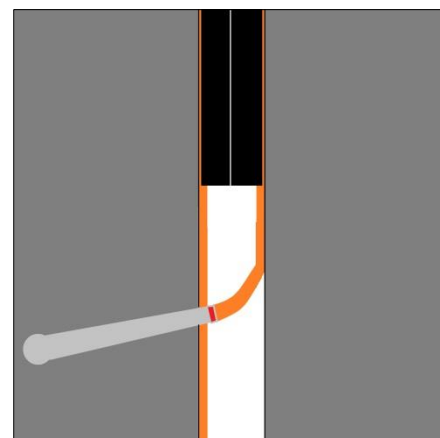
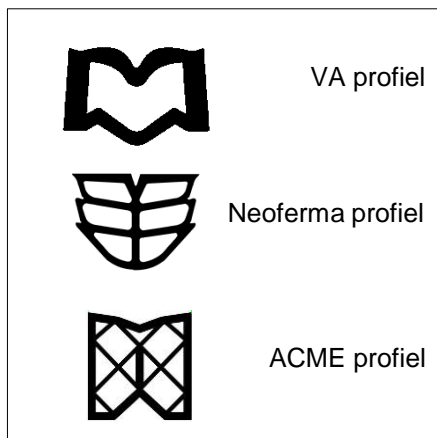


2 Componenten epoxy-sealer t.b.v. ACME-, VA- en Neoferma profielen



A en B component



• **gebruik**

Schrumpf epoxy sealer is uitermate geschikt voor verlijming van Schrumpf ACME-, VA- en Neoferma profielen aan o.a. beton. De hoge chemische resistentie maakt Schrumpf epoxy sealer tevens geschikt als coating of afwerklaag (stofvrij maken) van beton in o.a. agressief milieu. Een sterk poreuze, c.q. absorberende ondergrond adviseren wij eerst voor te behandelen met Schrumpf epoxy impregneer EWN

• **applicatie**

• **voorbehandeling**

Het oppervlak waarop Schrumpf epoxy sealer moet worden aangebracht dient droog en schoon te zijn. Dat wil zeggen: vetvrij maken en losse delen en cementschilfers verwijderen.

• **mengen**

Component B toevoegen aan component A. Het geheel mengen tot een homogeen mengsel, daarna overbrengen in een ander bus en nogmaals mengen ter voorkoming van onvolledige doorharding c.q. zachte plekken.

• **verwerken**

Schrumpf epoxy sealer kan met kwast en roller worden aangebracht.

• **schoonmaken**

Gereedschappen vóór het doorharden van Schrumpf epoxy sealer reinigen met Colma Cleaner.

• **houdbaarheid**

In gesloten verpakking 6 maanden houdbaar, mits vorstvrij en droog opgeslagen.

• **verpakking**

Per Kilo